

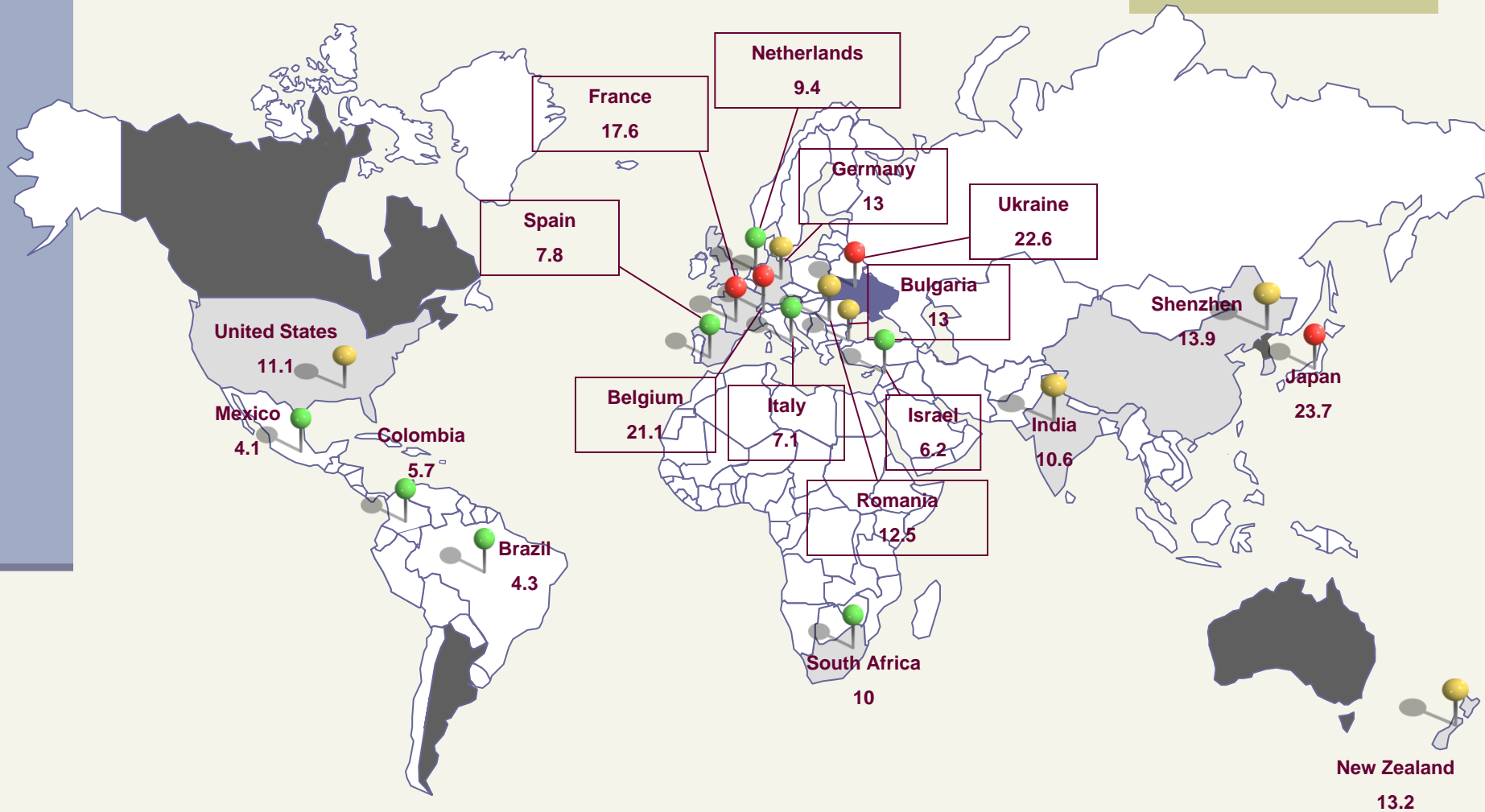
VIERNES 30 DE ABRIL 2010

**“La conducta suicida y sus
determinantes”**

Guilherme Borges, Ricardo Orozco, Ma. Elena
Medina-Mora y Corina Benjet

**En Muertes Violentas en México
Centro de Estudios Demográficos, Urbanos y
Ambientales
EL COLEGIO DE MEXICO**

Tasas de suicidio (por 100,000 habitantes)



Gráfica 1. Evolución de las tasas de mortalidad por suicidio en la República Mexicana por sexo, 1970-2007

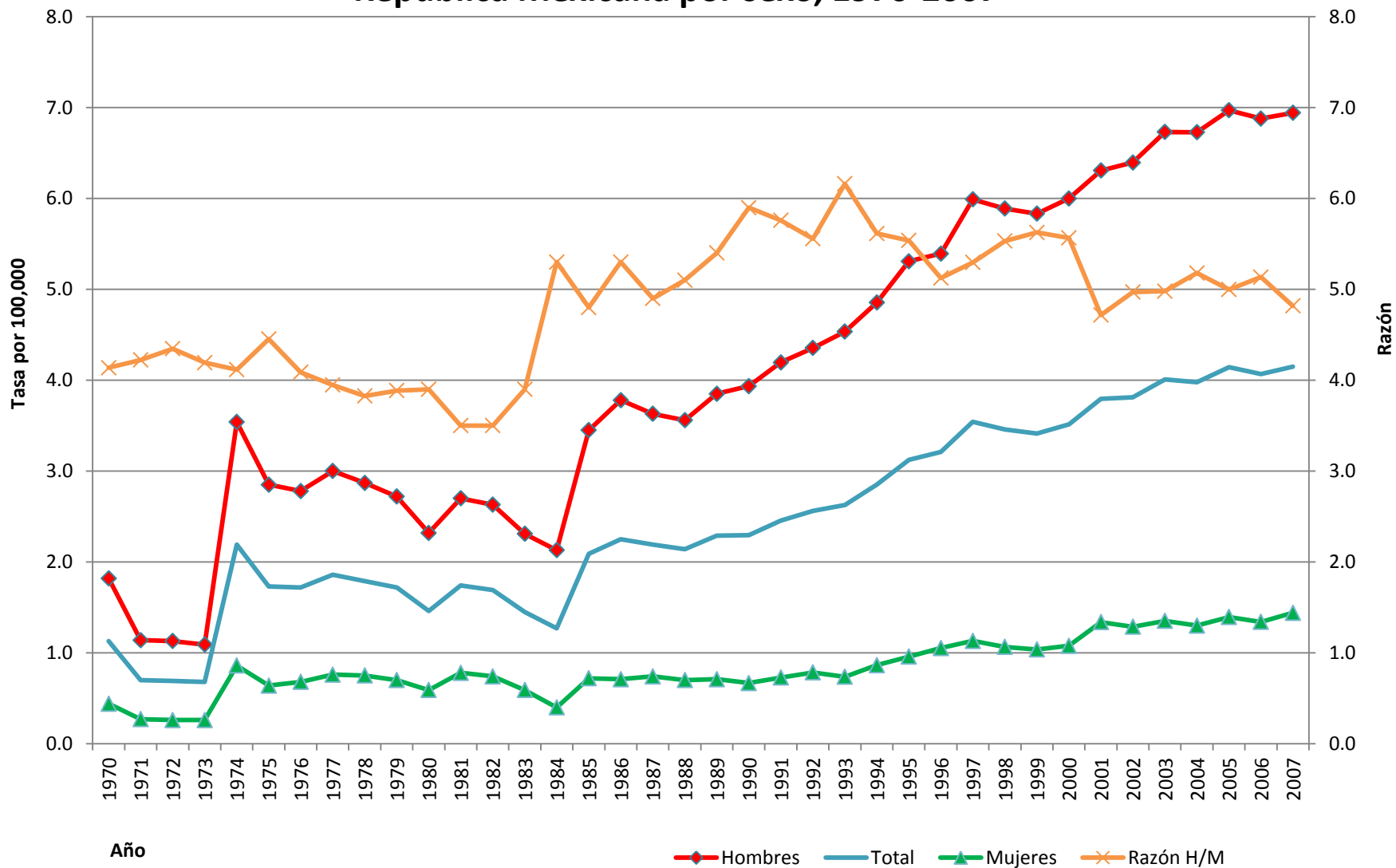
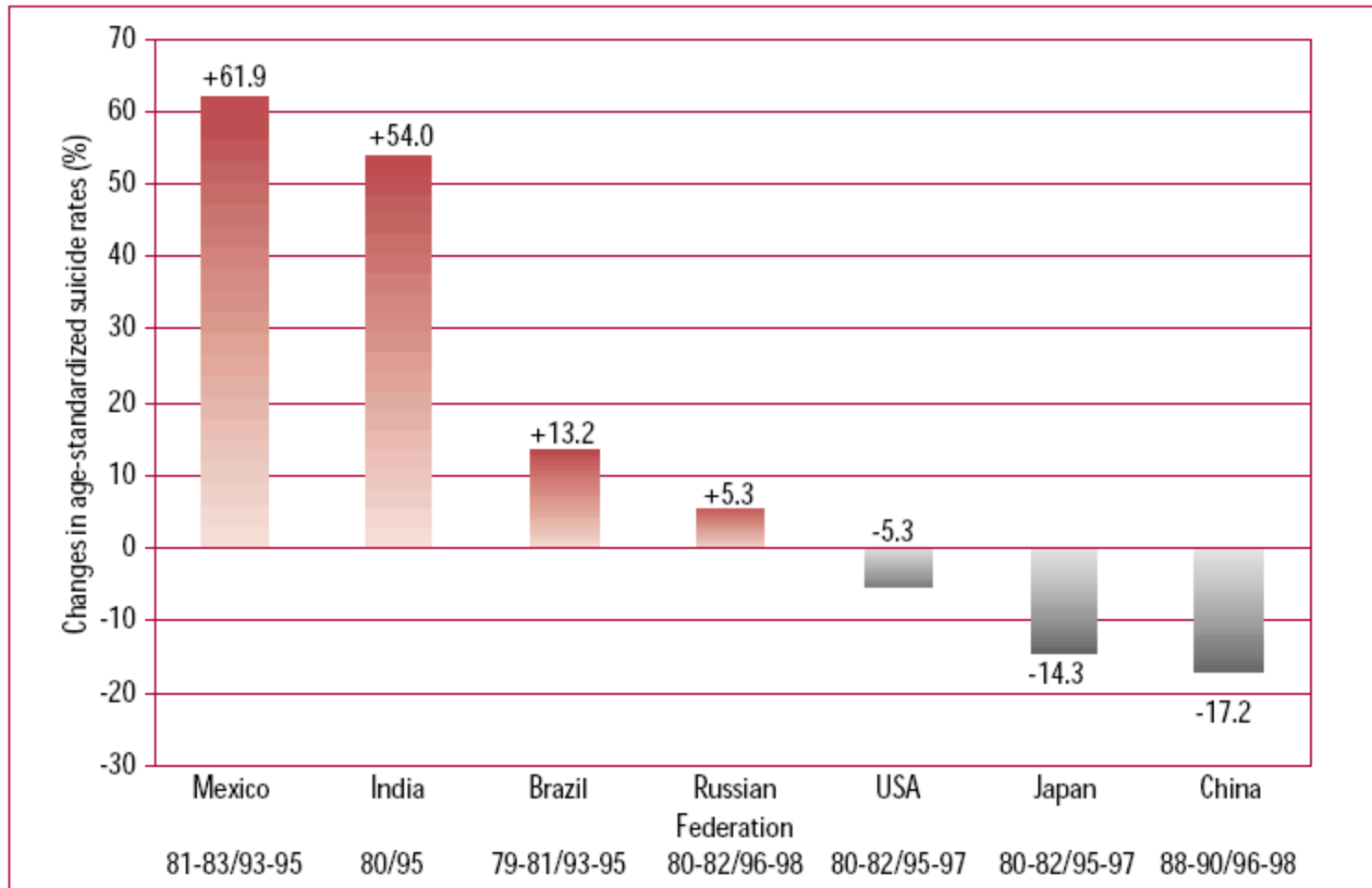
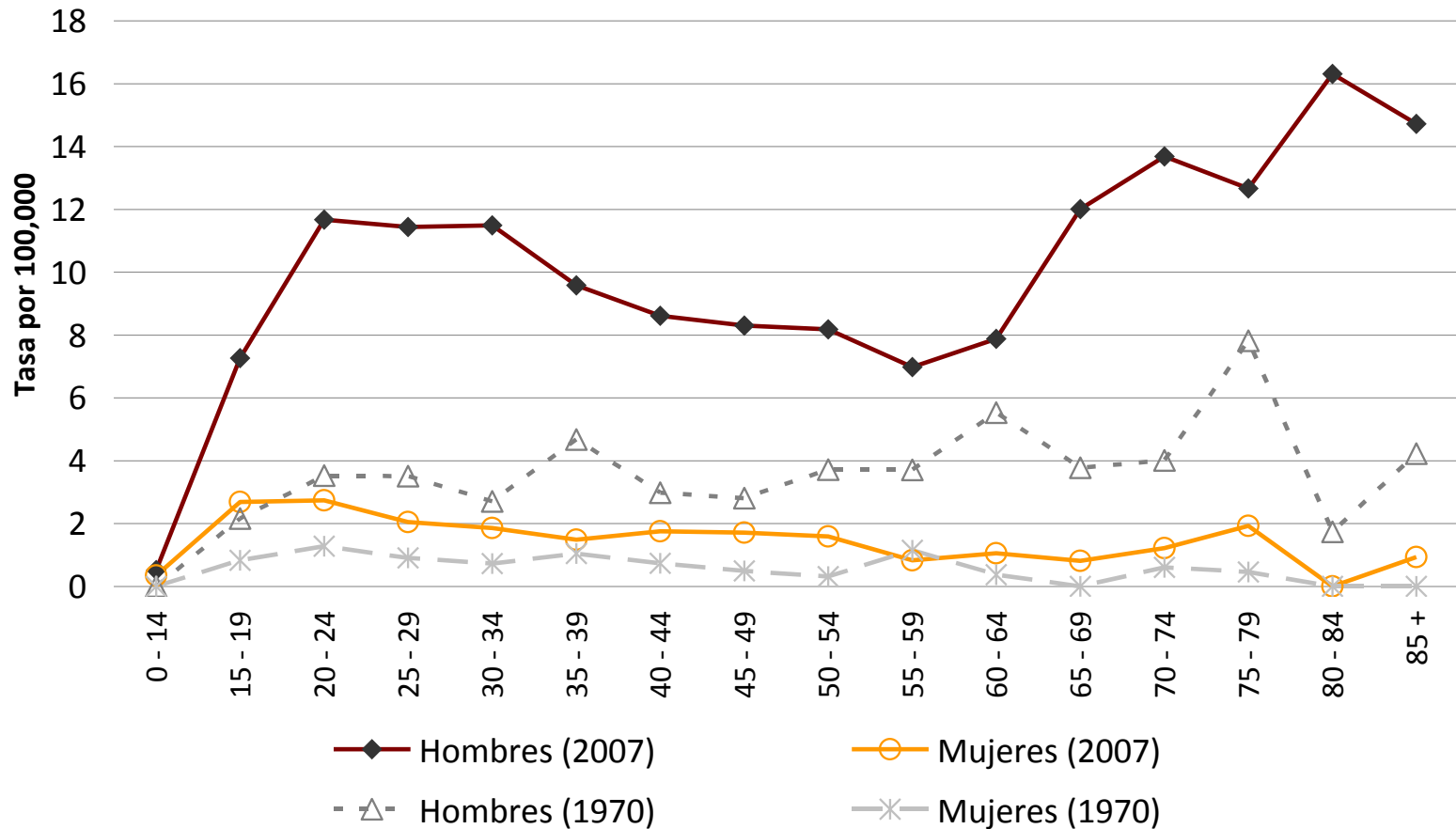


Figure 2.4 Changes in age-standardized suicide rates over specific time periods in countries with a population over 100 million



WHO- World Health Report, 2001.

Tasas de mortalidad por suicidio, por sexo y grupos de edad. México 1970 y 2007



El incremento entre 1990 y el año 2000 fue de **150%** para jóvenes de 5-14 años, y de **74%** para aquellos entre los 15-24 años, representando uno de los mayores incrementos entre 28 países investigados- (Bridge JA, Goldstein TR, Brent DA. Adolescent suicide and suicidal behavior. J Child Psychol Psychiatry. 2007;47:372-394.)

Cuadro I. Suicidio como una de las principales causas de muerte, por grupos de edad. México, 2007 (total =4,388 muertes -- tasa=4.12 por cien mil).

Grupo de edad	n	Tasa	Lugar de importancia
< 15	138	0.43	5
15 a 19	522	4.98	3
20 a 24	687	7.13	3
25 a 29	587	6.60	4
30 a 34	551	6.52	5
35 a 39	419	5.41	7
40 a 44	345	5.09	10
45 a 49	278	4.90	16
50 a 54	213	4.76	22
55 a 59	130	3.76	30
60 a 64	115	4.27	32
65 a 69	124	6.02	33
70 a 74	104	6.91	41
75 a 79	69	6.71	43
80 a 84	45	7.04	44
85 y mas	36	6.59	49

Cuadro II. Causas de suicidio, por sexo. México, 2007.

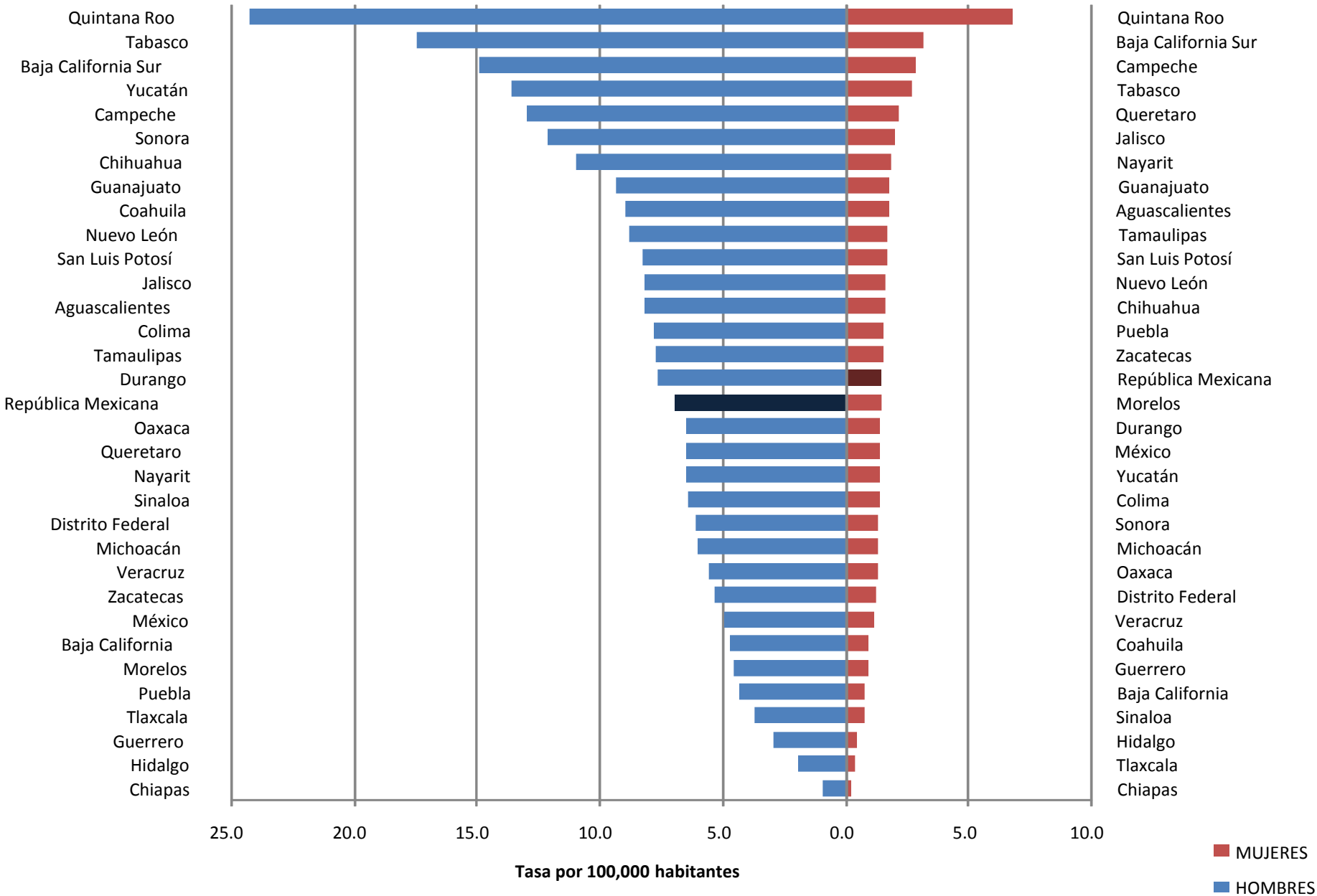
	Masculino		Femenino		Total general	
	n	%	n	%	n	%
Envenenamiento	204	6%	158	20%	362	8%
Arma de fuego	485	13%	58	8%	543	12%
Ahorcamiento	2,794	77%	530	68%	3,324	76%
Ahogamiento	20	1%	4	1%	24	1%
Otros*	111	3%	24	3%	135	3%
Total	3,614	100%	774	100%	4,388	100%

Fuente: SS. Dirección General de Información en Salud. Cubos dinámicos de información: Defunciones 1979-2007 INEGI/SS

Excluye suicidios con entidad federativa o sexo no especificados

* Otros incluye: Humo, fuego o llamas, objeto cortante, saltar, colisión de vehículos, otros medios

Gráfica 2. Tasas de mortalidad por suicidio por Entidad Federativa, México 2007



Prevalencia (alguna vez en la vida) de ideación suicida (World Mental Health Surveys)

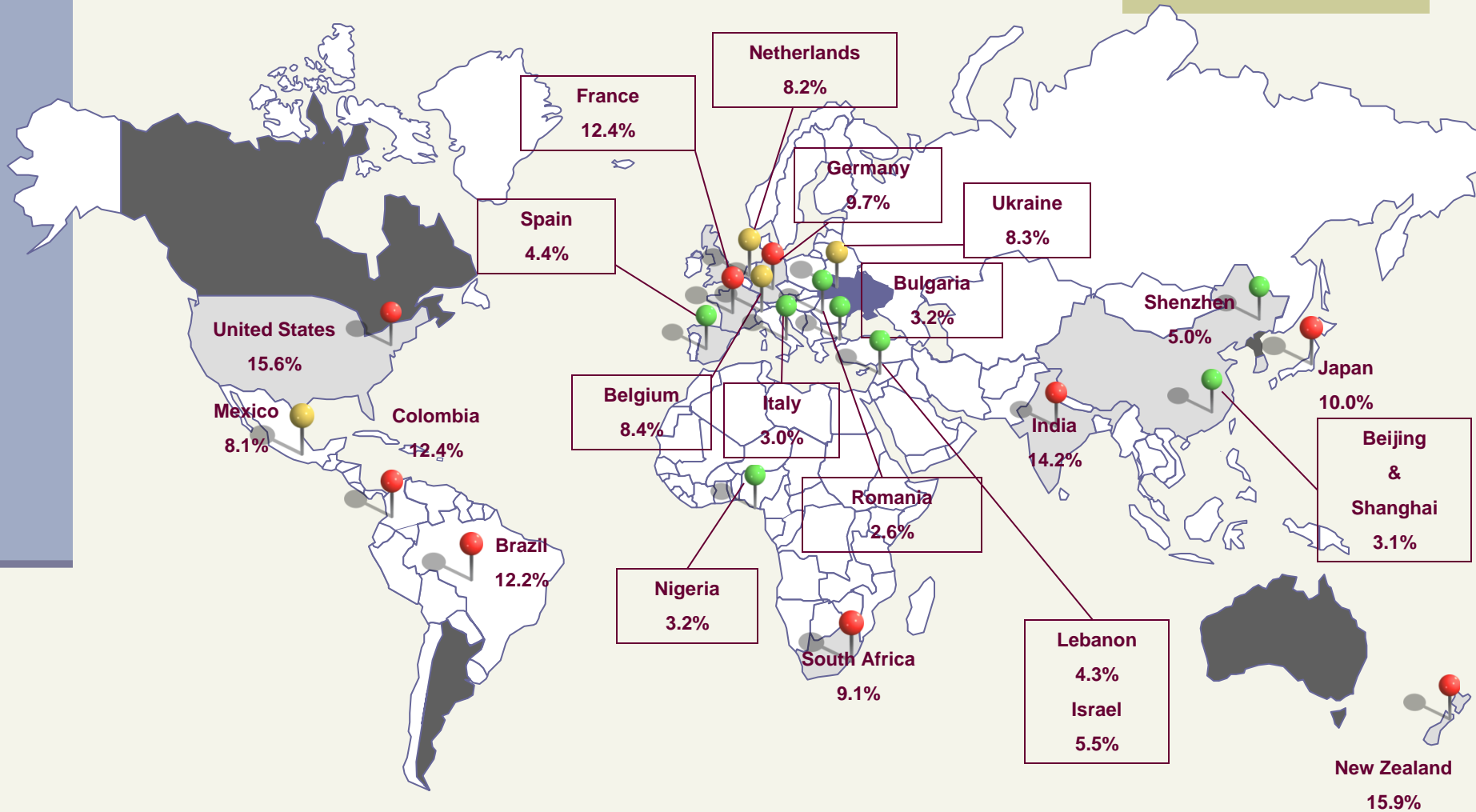
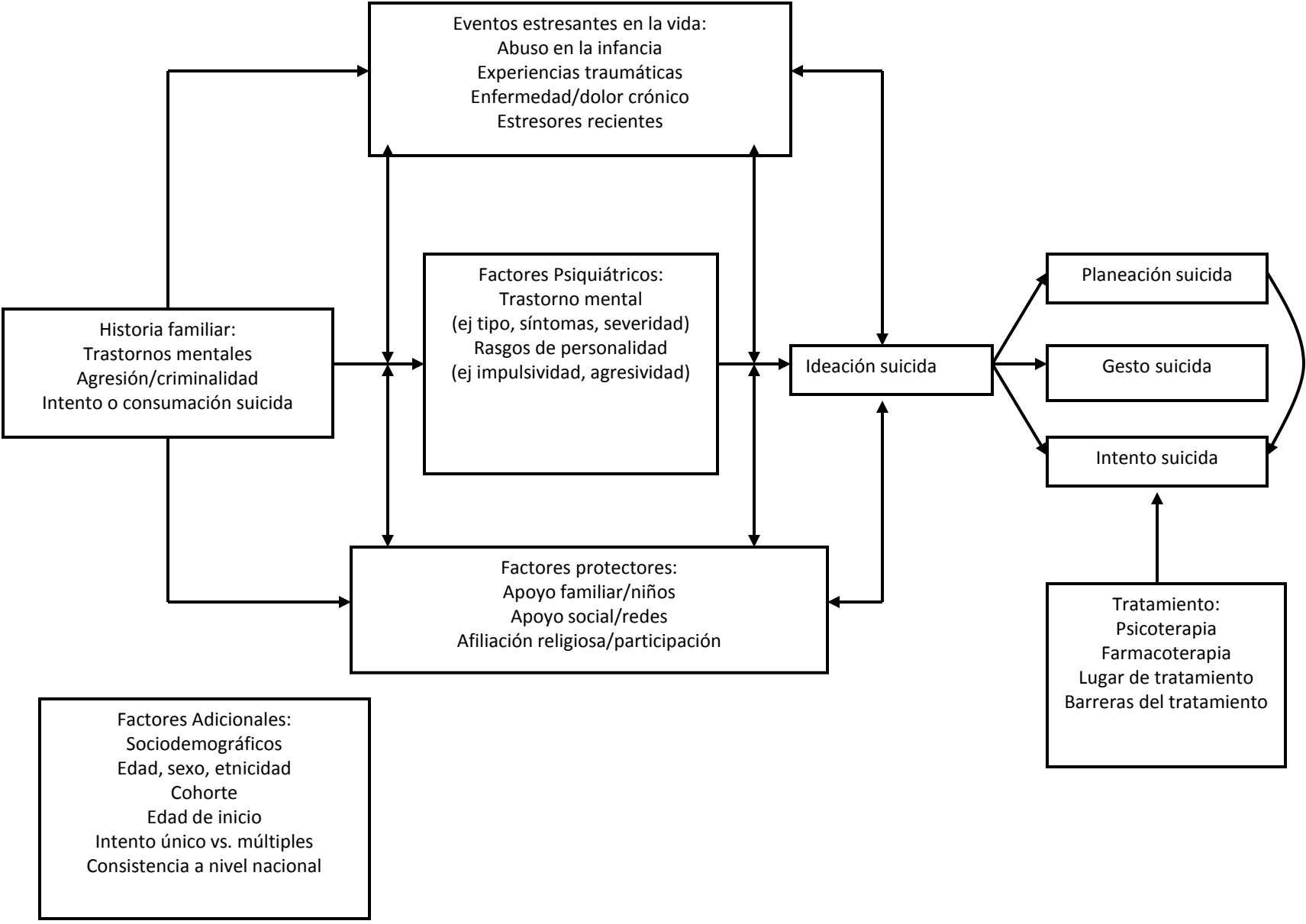


Figura 1 Modelo general de factores de riesgo y protección para las respuestas suicidas



Cuadro IV. Prevalencia de intento de suicidio alguna vez en la vida y últimos doce meses en la población general, México.

Encuesta de adolescentes del AMCM (n =3,005)*y psiquiátrica nacional adultos (n = 5,782) **

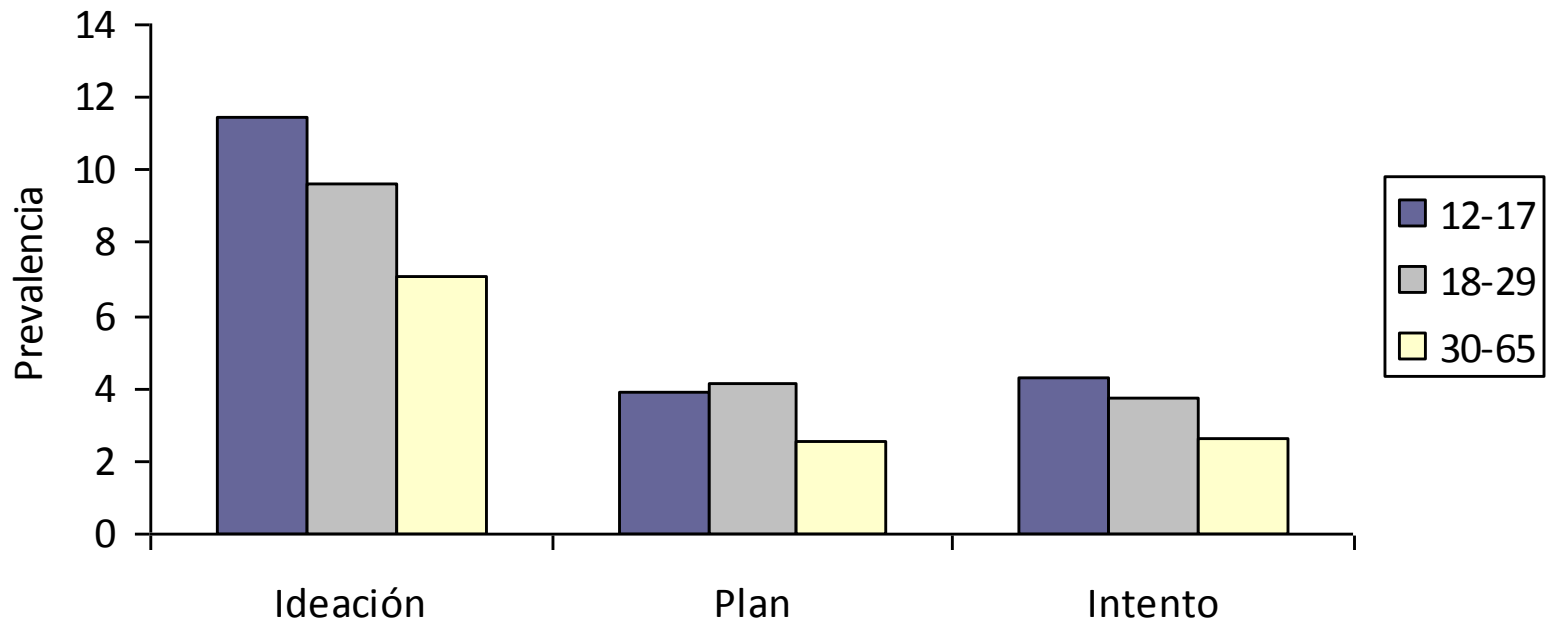
	12 a 17 años	18 a 29 años	30 a 65 años
	Alguna vez	Alguna vez	Alguna vez
	Intento	Intento	Intento
	Prev	Prev	Prev
Hombres	2.14	2.27	2.08
Mujeres	6.37	5.09	1.49
Total	4.26	3.75	2.61

Encuesta Nacional de Adicciones, ENA 2008 (n = 22,962)***

	12 a 17 años	18 a 29 años	30 a 65 años
	12 meses	12 meses	12 meses
	Intento	Intento	Intento
	Prev	Prev	Prev
Hombres	0.57	0.67	0.40
Mujeres	1.60	1.10	0.83
Total	1.09	0.90	0.62

* Año 2006; ** Año 2002; ***Año 2008 -

**Prevalencia de conductas suicidas alguna vez en la vida
por grupos de edad en la población general urbana.
México 2002, 2006.**



**Encuesta de adolescentes del AMCM (n = 3,005, Corina Benjet IP) y Encuesta
psiquiátrica nacional adultos (n = 5,782, ME Medina-Mora IP)**

Cuadro V. Prevalencia de trastornos mentales alguna vez en la vida en personas con intento de suicidio, México. (Encuesta de adolescentes del AMCM (n = 3,005)* y psiquiátrica nacional adultos (n = 5,782) **

Trastorno	12 a 17 años (n = 121)			18 a 65 años (n = 166)		
	Hombres	Mujeres	Total	Hombres	Mujeres	Total
	%	%	%	%	%	%
Estado de ánimo	29.65	53.74	47.70	24.06	45.39	38.73
Ansiedad	58.25	67.40	65.10	26.74	56.74	47.36
Impulso	59.30	54.43	55.65	44.38	16.96	25.53
Substancias	26.64	18.39	20.46	69.39	9.70	28.36
Cualquier trastorno	78.61	87.73	85.44	79.14	73.71	75.41

Fuentes: Encuesta Nacional de Epidemiología Psiquiátrica y Encuesta Mexicana de Salud Mental Adolescente- **Año 2006;** **** Año 2002;**

Cuadro 6. Asociación entre ideación, plan e intento con distintas variables sociodemográficas, últimos 12 meses.

ENA, 2008. (n=22,962)*

Sociodemográficos		Intento	
		OR	CI 95%
Edad	12-14	1.10	(0.51 - 2.37)
	15-17	2.82	(1.36 - 5.85)
	18-24	2.90	(1.58 - 5.35)
	25-29	1.06	(0.61 - 1.83)
	30+	1.00	--
Sexo	Hombre	1.00	--
	Mujer	1.91	(1.24 - 2.94)
Estado civil	Casado / unión libre	1.00	--
	Separado / divorciado	1.46	(0.60 - 3.55)
	Viudo	0.90	(0.24 - 3.35)
	Soltero	1.24	(0.72 - 2.12)
Aprendió a hablar o habla leng. ind.	No	1.00	--
	Si	0.89	(0.32 - 2.49)
Escolaridad máxima	Ninguna	13.20	(3.70 - 46.9)
	Primaria incompleta	9.77	(3.01 - 31.7)
	Primaria completa	11.00	(3.54 - 34.4)
	Secundaria	5.93	(2.26 - 15.6)
	Bachillerato	3.37	(1.17 - 9.69)
Trabajó en los últimos 30 días	Licenciatura o más	1.00	--
	No	0.95	(0.46 - 1.98)
Ocupación habitual	Si	1.00	--
	Profesionista/Propietario	1.00	--
	Maestro/empleado	1.84	(0.79 - 4.33)
	Obrero	1.41	(0.71 - 2.80)
	Agricultor/campesino	1.23	(0.39 - 3.94)
	Subempleado	2.41	(1.03 - 5.62)
	Estudiante	1.19	(0.53 - 2.66)
	Ama de casa	1.40	(0.46 - 4.33)
	Otro	0.32	(0.04 - 2.80)
Nivel socioeconómico con ingreso	Bajo	0.72	(0.39 - 1.35)
	Medio	0.90	(0.56 - 1.46)
	Alto	1.00	--
Localidad rural	No	1.00	--
	Si	0.46	(0.26 - 0.79)
Región del país en que vive	Zona metropolitana	1.00	--
	Noroeste	1.57	(1.10 - 2.24)
	Norte	2.39	(1.44 - 3.99)
	Centro oeste	1.40	(0.78 - 2.49)
	Centro este	1.18	(0.75 - 1.84)
	Sureste	2.19	(1.42 - 3.38)
Migración interna	Originario	1.00	--
	Migrante antiguo (> 2 años)	1.33	(0.79 - 2.23)
	Migrante reciente (< 2 años)	1.42	(0.45 - 4.49)

* Cada variable representa una regresión logística múltiple, realizada para cada una de las cinco variables de respuesta

-- Categoría de referencia

Factores sociodemográficos de riesgo de conducta suicida en jóvenes mexicanos (18 a 29 años). México 2008

		Ideaación		Plan		Intento	
		OR	IC 95%	OR	IC 95%	OR	IC 95%
Sexo	Hombre	1.00		1.00		1.00	
	Mujer	1.44	(1.10 - 1.87)	1.68	(0.84 - 3.35)	1.64	(0.95 - 2.82)
Religión	Católico	1.00		1.00		1.00	
	Protestante / evangélico / cristiano	0.76	(0.49 - 1.20)	0.53	(0.16 - 1.83)	0.85	(0.28 - 2.56)
	Otra / ninguna	1.35	(0.89 - 2.05)	2.97	(1.43 - 6.15)	2.95	(1.42 - 6.13)
Habla lengua indígena	No	1.00		1.00		1.00	
	Si	0.78	(0.45 - 1.38)	1.25	(0.43 - 3.63)	1.79	(0.60 - 5.29)
Estudia o ha estudiado	No	1.62	(0.74 - 3.55)	6.66	(2.20 - 20.1)	5.39	(1.24 - 23.4)
	Si	1.00		1.00		1.00	
Escolaridad máxima	Ninguna	2.44	(1.07 - 5.55)	14.2	(2.53 - 79.7)	52.0	(7.39 - 366)
	Primaria incompleta	1.74	(0.96 - 3.15)	2.95	(1.09 - 7.97)	18.8	(3.63 - 97.5)
	Primaria completa	2.40	(1.52 - 3.78)	4.38	(1.22 - 15.7)	23.7	(5.09 - 110)
	Secundaria	1.32	(0.90 - 1.94)	2.58	(0.75 - 8.88)	9.13	(2.28 - 36.6)
	Bachillerato	1.57	(1.06 - 2.32)	1.13	(0.27 - 4.71)	7.08	(1.57 - 31.9)
	Licenciatura o más	1.00	(1.00 - 1.00)	1.00	(1.00 - 1.00)	1.00	(1.00 - 1.00)
Trabajó en los últimos 30 días	No	1.10	(0.79 - 1.55)	2.30	(1.29 - 4.10)	1.75	(0.98 - 3.15)
	Si	1.00		1.00		1.00	
Nivel socioeconómico con ingreso	Bajo	1.16	(0.74 - 1.83)	2.33	(0.93 - 5.82)	1.89	(0.48 - 7.46)
	Medio	1.41	(0.91 - 2.19)	2.20	(0.92 - 5.30)	2.10	(0.60 - 7.32)
	Alto	1.00		1.00		1.00	
Localidad rural	No	1.00		1.00		1.00	
	Si	0.89	(0.66 - 1.22)	1.01	(0.52 - 1.96)	0.81	(0.31 - 2.11)
Migración interna	Originario	1.00		1.00		1.00	
	Migrante antiguo (> 2 años)	1.49	(1.14 - 1.94)	1.30	(0.51 - 3.32)	1.28	(0.56 - 2.92)
	Migrante reciente (< 2 años)	1.90	(1.08 - 3.35)	1.65	(0.63 - 4.35)	2.09	(0.64 - 6.86)

Factores de riesgo de conducta suicida en adolescentes mexicanos (12 a 17 años). México 2008

		Ideación		Plan		Intento	
		OR	IC 95%	OR	IC 95%	OR	IC 95%
Uso de alcohol	No	1.00		1.00		1.00	
	Si	3.28	(2.45 - 4.39)	3.58	(1.88 - 6.80)	5.34	(2.74 - 10.4)
Uso de drogas	No	1.00		1.00		1.00	
	Si	4.24	(2.28 - 7.89)	10.3	(3.43 - 30.6)	11.5	(3.75 - 35.1)

Factores de riesgo de conducta suicida en jóvenes mexicanos (18 a 29 años). México 2008

		Ideación		Plan		Intento	
		OR	IC 95%	OR	IC 95%	OR	IC 95%
Abuso o dependencia de alcohol	No	1.00		1.00		1.00	
	Si	5.02	(3.45 - 7.29)	6.53	(2.50 - 17.0)	5.59	(1.92 - 16.2)
Problemas relacionados con uso	No	1.00		1.00		1.00	
	Si	6.88	(3.94 - 12.0)	6.21	(1.93 - 20.1)	6.03	(1.55 - 23.5)

Modelos ajustados por sexo y escolaridad

Factores de riesgo de conducta suicida en adolescentes mexicanos (12 a 17 años). México 2008

		Ideación		Plan		Intento	
		OR	IC 95%	OR	IC 95%	OR	IC 95%
Depresión	No	1.00		1.00		1.00	
	Si	10.1	(6.99 - 14.6)	20.3	(10.5 - 39.3)	15.3	(7.90 - 29.5)
Problemas de conducta	No	1.00		1.00		1.00	
	Si	4.56	(3.42 - 6.08)	10.5	(5.60 - 19.8)	12.9	(6.00 - 27.6)

Factores de riesgo de conducta suicida en jóvenes mexicanos (18 a 29 años). México 2008

		Ideación		Plan		Intento	
		OR	IC 95%	OR	IC 95%	OR	IC 95%
Depresión	No	1.00		1.00		1.00	
	Si	9.58	(7.07 - 13.0)	13.9	(7.47 - 25.9)	26.6	(13.3 - 53.1)
Problemas de conducta	No	1.00		1.00		1.00	
	Si	4.00	(2.24 - 7.16)	3.96	(1.66 - 9.45)	6.15	(2.63 - 14.4)

Modelos ajustados por sexo y escolaridad

Cuadro VI. Prevalencia de uso de servicios alguna vez en la vida en personas con intento de suicidio, México.

	12 a 17 años (n = 121)	18 a 65 años (n = 166)
Tipo de servicio	Total	Total
	Prev	Prev
Médico	36.73	49.29
No médico	9.2	14.05
Escuela	23.05	-
Cualquier servicio	49.35	53

Prevalencia de uso de servicios en personas con intento de suicidio. Últimos 12 meses, México.*

	12 a 17 años (n = 62)	18 a 65 años (n = 31)
Tipo de servicio	Total	Total
	Prev	Prev
Médico	12.77	36.55
No médico	4.15	4.51
Escuela	4.63	-
Cualquier servicio	17.4	41.06

* Últimos doce meses tanto en uso de servicios como en intento de suicidio

† No buscaron este tipo de servicio

Fuentes: Encuesta Nacional de Epidemiología Psiquiátrica y Encuesta Mexicana de Salud Mental Adolescente

Razón entre conductas suicidas y suicidios consumados, total y por sexo. México 2008.

	Suicidios consumados *	Conductas suicidas**				Razones Conducta suicida : Suicidios consumados			
		Ideación	Plan	Intento	Intento servicio médico	Ideación	Plan	Intento	Intento servicio médico
Totales	4,281	6,601,210	918,363	593,600	99,731	1,542	215	139	23
Grupo de edad									
12-17	480	1,367,919	163,117	148,342	25,473	2,850	340	309	53
18-29	1,604	1,953,843	278,517	201,645	34,309	1,218	174	126	21
30-65	2,197	3,279,448	476,729	243,613	39,949	1,493	217	111	18