

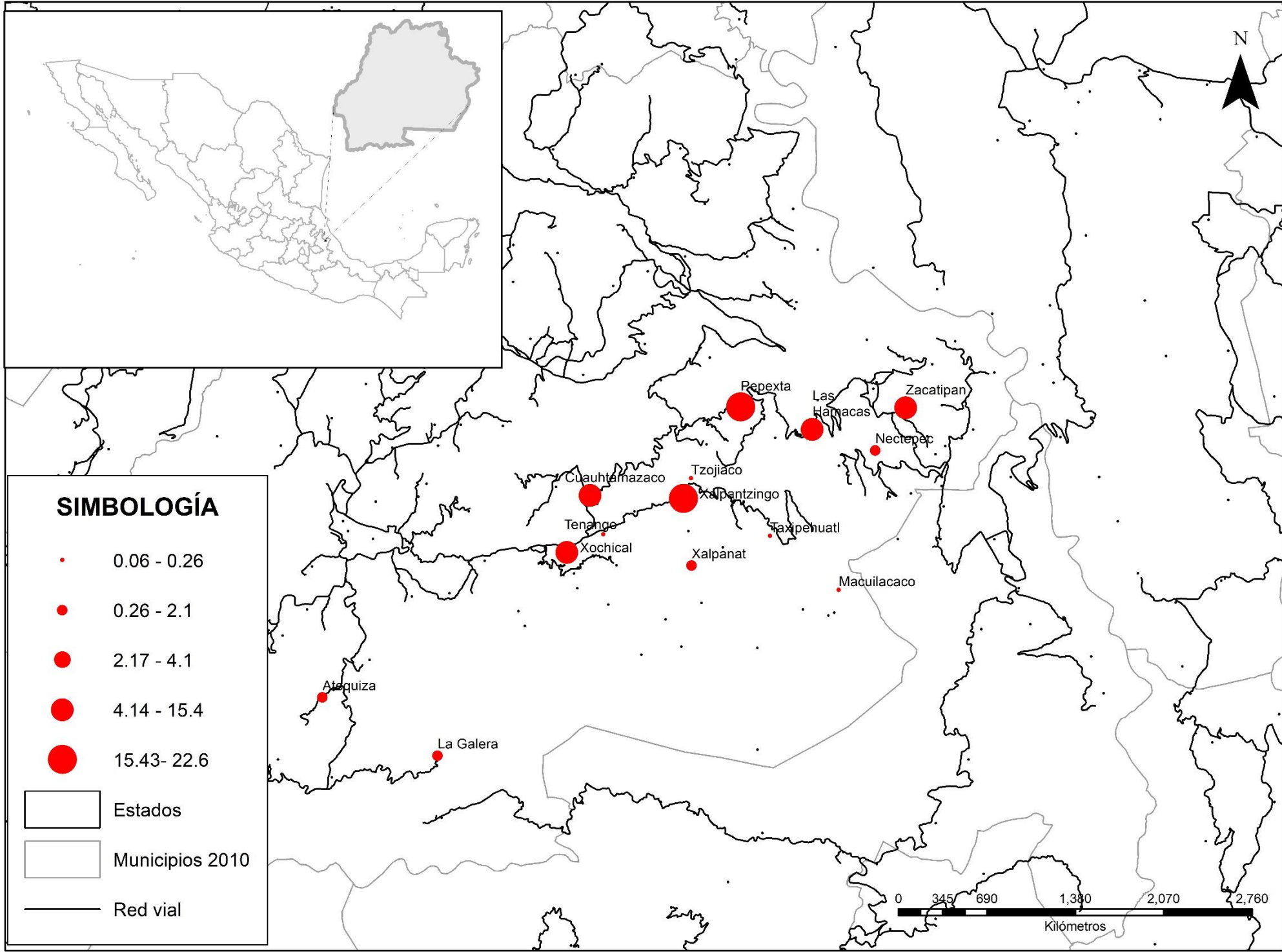
**Impacto de los Programas de Asistencia Alimentaria de
Emergencia en el Combate a la Desnutrición Infantil en el
Medio Rural.**

Un Ejercicio de Evaluación en la Sierra Norte de Puebla

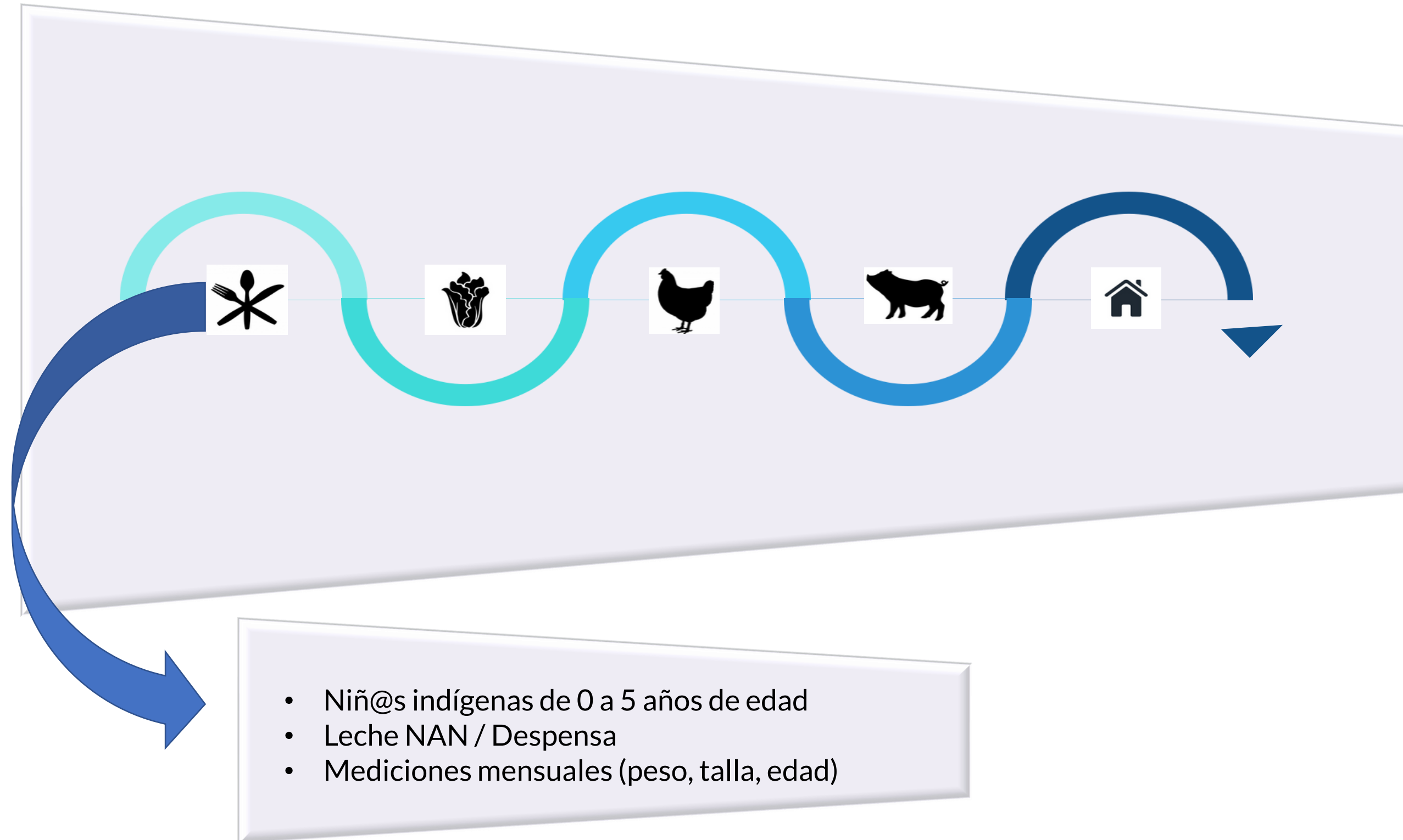


**Dra. Beatriz Novak
Dr. José Alvaro Hernández**

Region de Estudio: Cuetzalan, Puebla



Proyecto PROAN AC



Objetivos

**Comparar la situación
nutricional de niñas y
niños asistidos por
PROAN con la situación
a nivel nacional**

**Dimensionar el efecto
que sobre el estado
nutricional de las niñas y
niños tiene el conjunto
de las distintas
intervenciones que
PROAN ha realizado**

Fuentes de información

Datos:

- Información generada por PROAN entre 1998 y 2017

Población Objetivo:

- 3 500 niños y niñas de 0 a 5 años de edad

Datos y Métodos

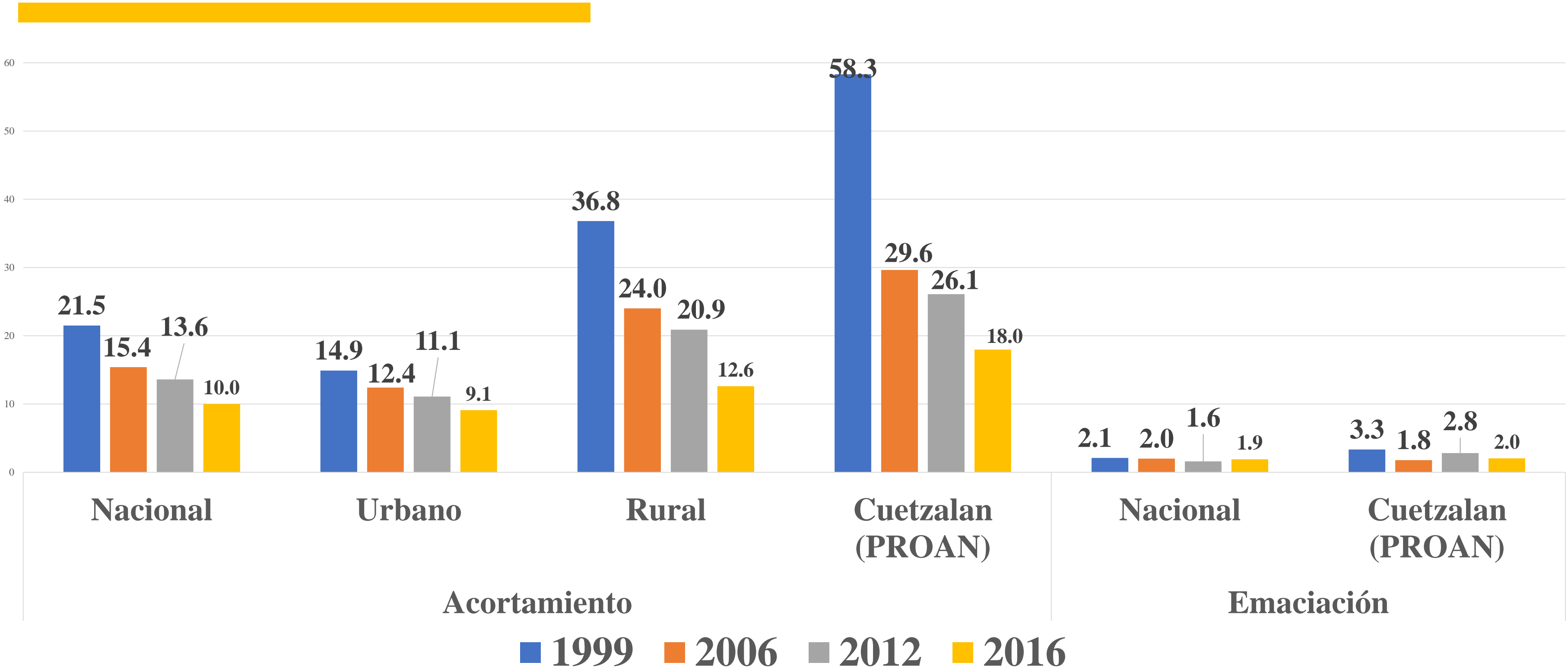
Evaluación de Estado Nutricional. Prevalencia de:

- Acortamiento
- Emaciación
- Bajo Peso

Modelos de Duración (curvas de Kaplan-Meier):

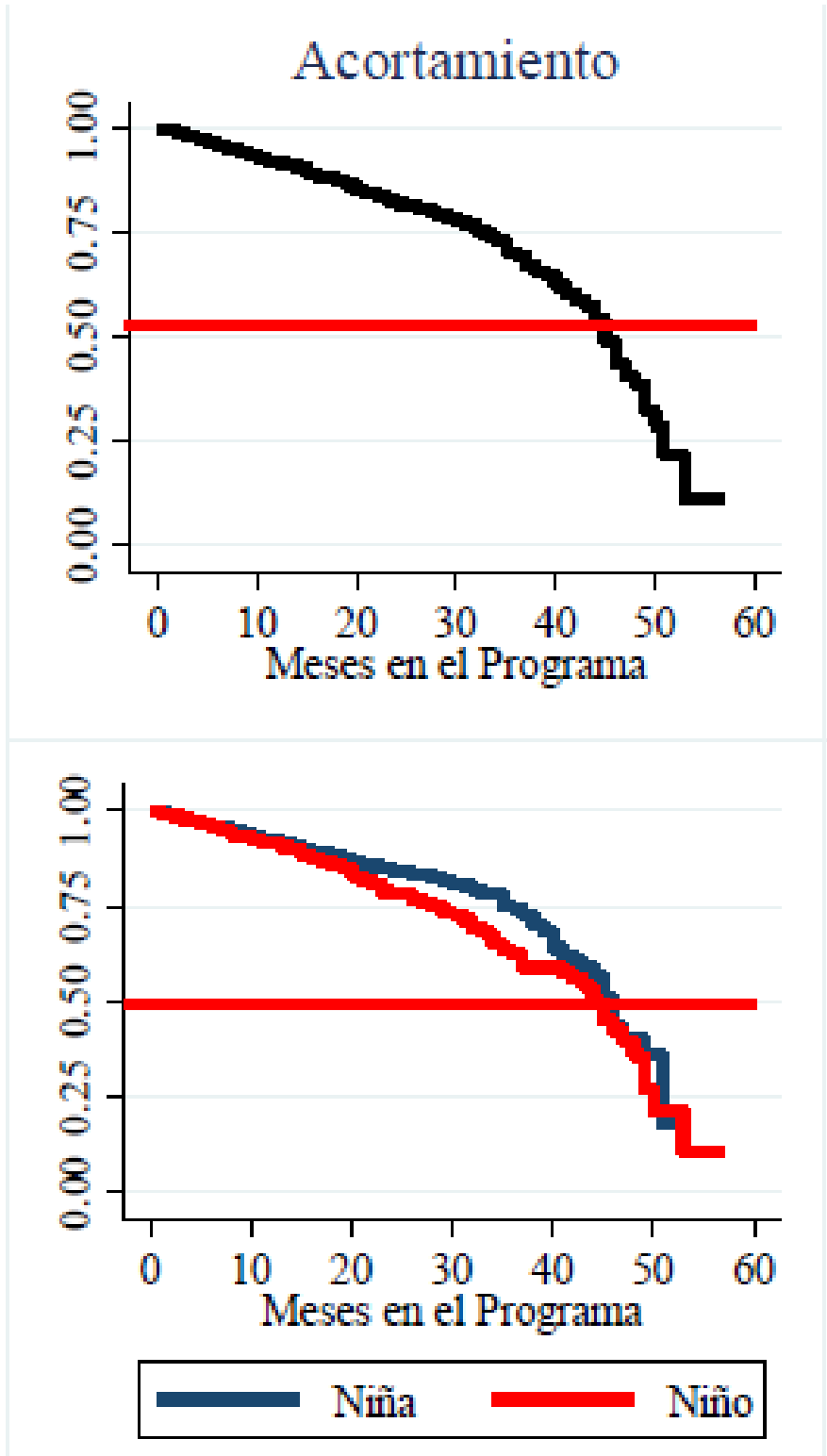
- Determinar la probabilidad de dejar de presentar acortamiento, emaciación y bajo peso en función del tiempo de permanencia en el programa

Resultados: Acortamiento y Emaciación. Comparación PROAN con Resultados Nacionales en el Tiempo



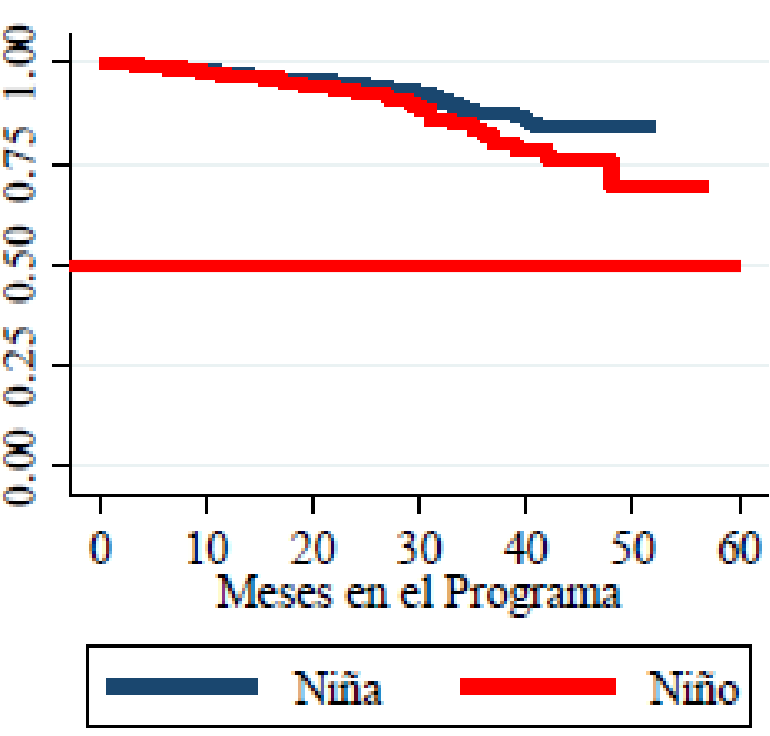
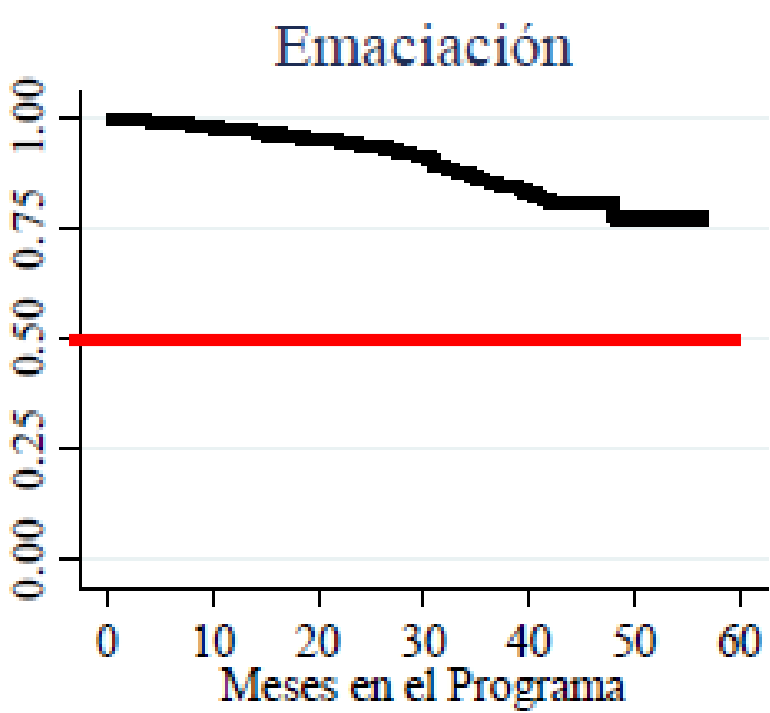
Fuente: Elaboración propia con base en los datos de Cuevas -Nasu et al. (2018), Rivera-Dommarco et al. (2013) y datos PROAN 1999, 2006, 2012 y 2016

Resultados: Curvas de Kaplan-Meier



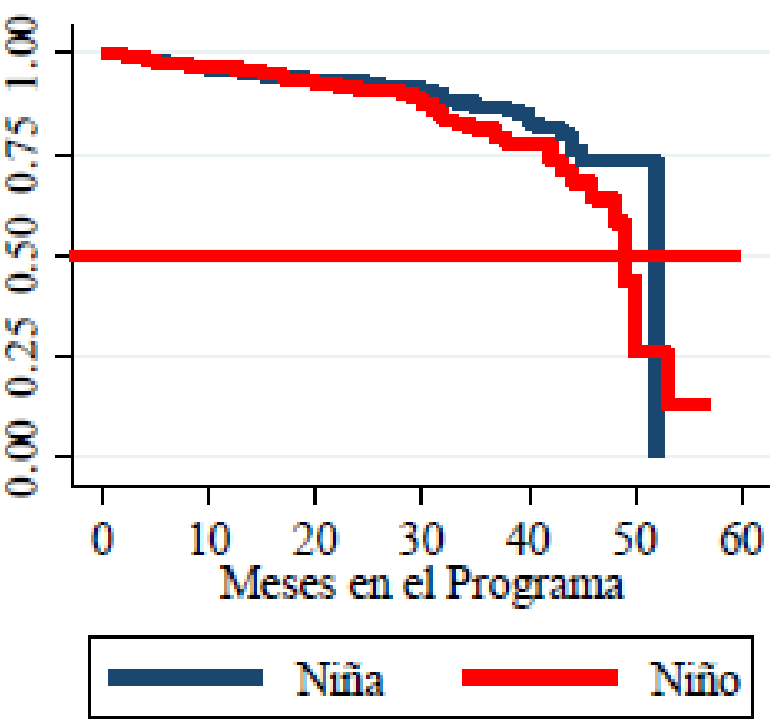
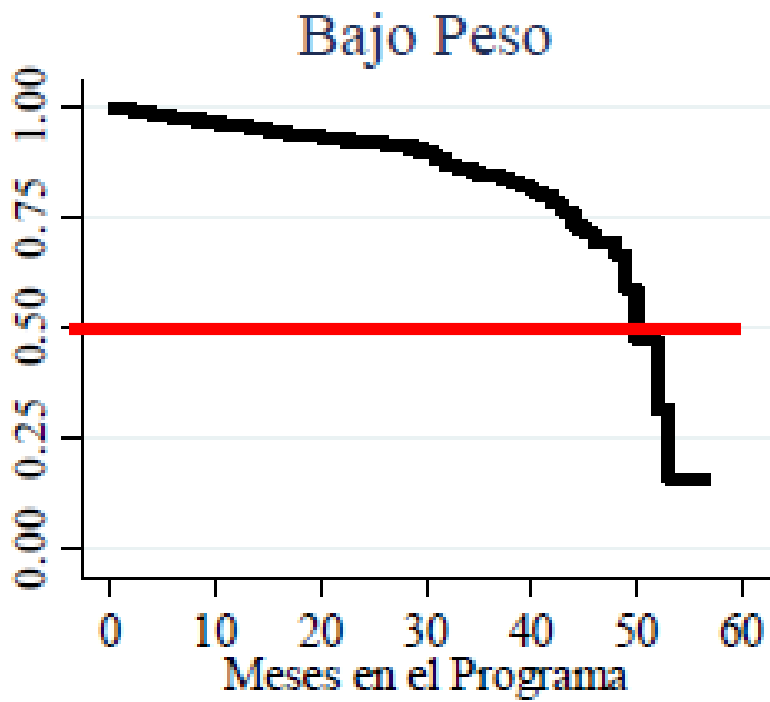
Característica	Resultado
Tiempo medio de permanencia en el programa	13.33 meses (95% IC [12.92, 13.75]).
Acortamiento	N = 1 171
Edad promedio	2.18 años (DE 1.50)
Permanencia en el programa para que 50% deje de presentar acortamiento	45 meses (95% IC [44, 47]) ≈ 3 años 9 meses
Niñas	52 meses (95% IC [51.9, 52.1])
Niños	49 meses (95% IC [48.0, 50.0])

Resultados: Curvas de Kaplan-Meier



Característica	Resultado
Tiempo medio de permanencia en el programa	13.33 meses (95% IC [12.92, 13.75]).
Emaciación	
Edad promedio	1.25 años (DE 1.20)
Permanencia en el programa para que 15% deje de presentar bajo peso	37 meses (95% IC [34, 42]) ≈ 3 años

Resultados: Curvas de Kaplan-Meier



Característica	Resultado
Tiempo medio de permanencia en el programa	13.33 meses (95% IC [12.92, 13.75]).
Bajo Peso	N = 336
Edad promedio	1.99 años (DE 1.58)
Permanencia en el programa para que 50% deje de presentar bajo peso	50 meses (95% IC [49, 53]) ≈ 4 años 2 meses

Conclusión

Necesidad de dar inicio a las intervenciones a edades muy tempranas

Importancia de bases de datos de carácter longitudinal con información antropométrica y sociodemográfica de los individuos

- . Para evaluar la eficacia de los programas de asistencia alimentaria**
- . Determinar los factores que tienen mayor incidencia en el estado nutricional de la población atendida**